

1001
métamorphoses
du coach

ICF



15 JOURNÉE ÈME D'ÉTUDES

ICF HAUTS-DE-FRANCE

LE COACHING EST-IL AU COEUR
DE 1001 MÉTAMORPHOSES ?

14.01.2023

CENTRE SPIRITUEL DU HAUTMONT
9H- 18H00

PARTENAIRES





PROGRAMMATION MATINÉE

09:00 – 09:30

ACCUEIL DES PARTICIPANTS

THÉ, CAFÉ, RETROUVAILLES ET EMBRASSADES

09:30 – 10:15

CONFÉRENCE D'OUVERTURE MÉTAMORPHOSES ET CROYANCES



FRANÇOIS DELIVRÉ

Cofondateur de l'Académie du Coaching, auteur du livre « Le métier de coach », ouvrage de référence de la profession

L'être humain semble avoir dans ses gènes une capacité naturelle à s'adapter à son environnement. Que se passe-t-il alors pour que nos clients n'y parviennent parfois que si peu ou si mal ? Serait-ce leurs croyances qui les freinent ? Comment un coach peut-il les aider à les modifier ? Et le changement – s'il a lieu – est-il pérenne ?

Livres publiés

- « *Le pouvoir de négocier* » (Interéditions, 1993)
- « *Question de temps* » (Interéditions, 1997)
- « *Le métier de coach* » (Eyrolles, 2003)
- « *Cas de coaching commentés* » (en collaboration – Eyrolles, 2011)
- « *Les quatre visages du temps* » (Interéditions, 1997)
- « *La seconde joie* » (Amazon, 2019)

10H30 - 12H15

SIX ATELIERS DU MATIN

12H30 - 13H45

DÉJEUNER SUR PLACE





ATELIERS DU MATIN

10:30 – 12:15 UN ATELIER AU CHOIX

ATELIER 1 LA ROUE DE HUDSON, COMMENT ACCOMPAGNER LES CHANGEMENTS IDENTITAIRES ?



SYLVIE TIMMERS

Sylvie est Coach Professionnelle Certifiée, Maître Enseignante en PNL et Superviseuse accréditée de coachs.

Dans cet atelier, après une brève introduction durant laquelle nous vous présenterons la Roue de Hudson, nous explorerons les clés de l'accompagnement identitaire. Et parce que rien ne vaut l'expérimentation pour comprendre la puissance du coaching somatique, vous pourrez aussi expérimenter un outil puissant de la PNL utilisant l'intelligence du corps et du champ pour permettre un changement à un niveau profond et inconscient.

ATELIER 2 LES VOYAGES DE NOTRE HÉROS INTÉRIEUR, CHEMIN DE NOS MÉTAMORPHOSES ÉMOTIONNELLES, RELATIONNELLES, COGNITIVES ET SPIRITUELLES



RENÉ-DAVID HADJADJ

René-David est Coach Professionnel Certifié MCC, Global Executive Coach - Superviseur.

Pour chacun d'entre nous, depuis notre naissance, nous répondons à l'appel de changements. Quelles informations codées, secrètes portons-nous au fond de notre ADN qui nous font choisir « un jour » de devenir professionnel de l'accompagnement humain (coach, superviseur, mentor..), pour accompagner les changements et transformations de nos clients ? Quelles, chimères ou joyeuses aventures et ressources rencontrons-nous en chemin ?

Au cours de cet atelier réflexif et expérientiel, je vous invite à venir retrouver, revisiter les principales étapes de vos héros intérieurs ; Comment vous avez choisi ou pas le chemin ? Quelles particularités avez-vous privilégiées ? Quelles rencontres mémorables avez-vous faites ? Comment avez-vous su que vous étiez arrivé(e) à bon port ?

Livres publiés

« Le Marketing du Coach » (Ed Eyrolles 2009)

« Supervision des Coachs » (Ed. Eyrolles 2010)

«LEADER 3.0» (Ed. Eyrolles 2018)





ATELIERS DU MATIN

10:30 – 12:15 UN ATELIER AU CHOIX

ATELIER 3 LES META-MORPHE-OSES DU COACH AU SERVICE DES MÉTAMORPHOSES DE VOS CLIENTS



MORËA SAULE

Morëa est Coach Certifiée MCC, Coach en Carrières Internationales, Coach de Leadership par le développement spirituel, Maître Praticienne et Formatrice Soul Coaching®.

L'objectif de cet atelier est de vous permettre, en tant que coach, de donner une dimension spirituelle puissante et salvatrice à vos coachings, tant par les outils utilisés que par l'acquisition, pour vous, d'un niveau supérieur de conscience. Il va s'agir d'identifier la manière dont vous maintenez l'espace sacré pour les métamorphoses de vos clients, afin qu'ils passent de chrysalide, au plus beau des papillons autant dans la réalisation de leurs projets que dans l'expansion de leur être profond. L'atelier se fera en 3 temps et utilisera 3 outils très puissants et splendides, permettant d'accéder et de dépasser différents seuils de niveau de conscience.

ATELIER 4 LA MÉTAMORPHOSE DES ÉQUIPES AU TRAVERS DES 4 ÉNERGIES DU VIVANT



PAUL DEVAUX

Depuis plus de 20 ans, Paul pratique le coaching en entreprise dans une perspective systémique. Exigeant par rapport à lui-même et dans son rapport aux autres, volontiers confrontant, il aide les décideurs et leurs équipes à libérer leur puissance. À titre personnel, Paul pratique le Qi Gong, la méditation et le yoga depuis de nombreuses années, ce qui participe du recul qu'il propose à ses clients.

L'atelier interactif aura pour objectif :

- d'interroger les nouvelles demandes émergentes des équipes en pleine période de métamorphoses.
- d'expérimenter le principe d'alignement et de transfert d'énergie pour impacter positivement les collectifs que nous accompagnons
- d'envisager individuellement et collectivement quelles perspectives résolument positives cultiver et quels récits réinventer pour actualiser le sens que l'on souhaite donner à notre contribution de coach en pleine épreuve collective du monde en mutation radicale ?





ATELIERS DU MATIN

10:30 – 12:15 UN ATELIER AU CHOIX

ATELIER 5 SE MÉTAMORPHOSER GRÂCE À L'INTELLIGENCE ÉMOTIONNELLE



LISA BELLINGHAUSEN

Dr en psychologie, conférencière, coach et formatrice, la passion de Lisa c'est l'émotion. En 2017, Lisa co-crée un nouveau modèle d'intelligence émotionnelle: le Processus Emotionnellement Intelligent en 7 étapes.

ANNA KOMKOVA

Psychologue du travail, consultante et formatrice L'intelligence émotionnelle est pour Anna une grande source de créativité et de réflexion qui permet d'allier la performance et le bien-être.

Les émotions sont ces GPS super-sophistiquées qui nous permettent de naviguer dans un monde en constante mutation. L'émotion bien apprivoisée nous permettra de nous comprendre, d'agir en étant connecté à nos besoins, en cohérence avec nos valeurs et dans le profond respect de l'autre et de l'environnement. Elle sera notre alliée pour naviguer en eaux troubles, pour relever les challenges ou tout simplement fleurir et nous épanouir.

Dans le cadre de cet atelier nous allons découvrir comment apprivoiser ce langage universel qu'est l'émotion grâce à l'intelligence émotionnelle.

ATELIER 6 S'ADAPTER À L'INCONNU AVEC L'APPROCHE NEUROSENSORIELLE



OLIVIER MASSELOT

Olivier est coach certifié PCC, conférencier et formateur. Il est le représentant pour la francophonie du modèle Transurfing élaboré et écrit par le physicien quantique russe Vadim Zeland. Il est l'auteur de NeuroQuantis, métamodèle élaboré à partir de l'approche quantique et des Neurosciences.

L'adaptabilité se fait en 2 phases : Capter et réguler. Capter nous permet de prendre une décision pour réguler et atteindre le résultat. Nous sommes en permanence en train de capter et de réguler, mais lorsque la captation se fait à travers les filtres du mode mental automatique, l'information est biaisée et la qualité de la décision est impactée.

Dans cet atelier, nous allons expérimenter différentes méthodes d'alignement face à l'inconnu, à travers le processus V.O.I.R. et les outils de l'approche neurosensorielle.





PROGRAMMATION APRÈS-MIDI

14:00 – 14:45

VISIO-CONFÉRENCE



COMMENT LES DIRIGEANTS PEUVENT ILS TRANSFORMER LEUR ENTREPRISE POUR FAIRE FACE AUX TRANSITIONS ET ENJEUX NOUVEAUX ? LES COACHS ONT ILS UN RÔLE À JOUER ?

SYLVAIN BREUZARD

Sylvain, PDG de Norsys. Ancien président national du C des Dirigeants d'entreprise où il a développé le modèle de la performance globale de l'entreprise. Il préside également le conseil d'administration de Greenpeace France depuis 2011.

En 2019 Sylvain Breuzard prend conscience que la RSE ne porte pas ses fruits et qu'elle est trop éloignée du cœur stratégique de l'entreprise. Sylvain est convaincu qu'un autre mode de production peut s'étendre au sein de nombreuses entreprises, la PermaEntreprise. Le modèle de permaentreprise vise à créer de la valeur en prenant soin des humains, en préservant la planète, en se fixant des limites et en redistribuant les surplus, afin de mettre la performance au service des enjeux du XXIème siècle.

Il faut désormais changer de braquet, aller beaucoup plus vite et opérer un changement beaucoup plus radical. Pour se faire l'entreprise a un rôle essentiel à jouer, elle peut devenir moteur de cette mutation.

Car l'entreprise a des atouts comme nous l'explique Sylvain Breuzard : « Les entreprises représentent une force pragmatique de changement. Encore faut-il qu'elles rejoignent le camp des lucides. Qu'elles fassent preuve, elles aussi, d'audace, de créativité et d'intelligence, et pour cela, qu'elles acceptent la remise en question de leur propre modèle et de leurs croyances.

Et dans cette phase de transformation profonde, Sylvain va explorer le rôle que selon lui le coach de dirigeant, d'équipe et d'organisation a à jouer initié ou accélérer ce mouvement.

Livres publiés

- « La permaentreprise. Un modèle viable pour un futur viable, inspiré de la permaculture ». (Eyrolles - 2021)



PROGRAMMATION APRÈS-MIDI

14:45 – 15:30 **CONFÉRENCE**

LE COACHING, UNE OPPORTUNITÉ D'HUMANISATION INDIVIDUELLE ET COLLECTIVE

VINCENT LENHARDT

Vincent est Executive Coach, formateur et superviseur de coachs. Il a introduit le Coaching en France en 1988 par la formation « Coach & Team » dispensée depuis par neuf Ecoles dans les pays francophones. Il est le fondateur du cabinet Transformance Pro, spécialisé dans l'accompagnement des Dirigeants et du Leadership au service de l'intelligence Collective Senior Advisor auprès du cabinet international de stratégie BAIN & Cy



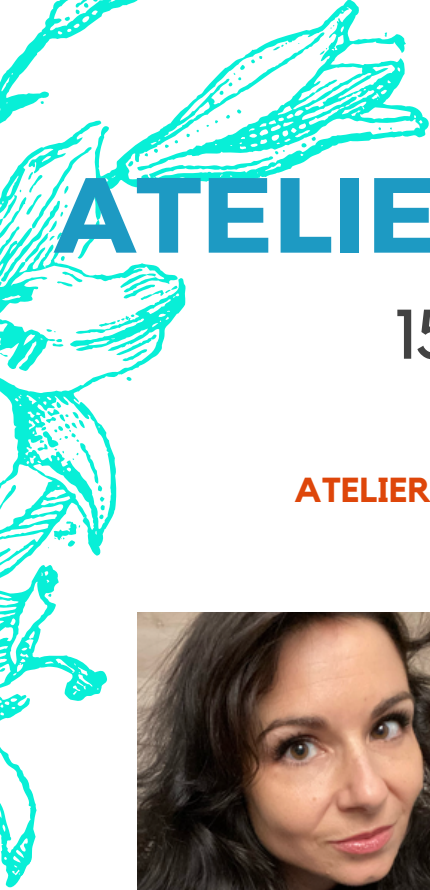
Vincent évoquera sa perception de l'évolution du coaching et de sa place dans les métiers d'accompagnement depuis une trentaine d'années. Très imprégné de la culture de la psychologie humaniste et psychanalytique (Rogers, Schutz, Berne, Mac Gregor, Freud, Adler, Jung, Frankl, Yalom, etc...), et des approches de management (OD-Organization Développement, AI-Appréciative Inquiry, Systémique, etc...), il montrera comment la culture du coaching peut contribuer à une construction identitaire individuelle et collective des acteurs dans notre société actuelle qui en a tant besoin :

- en offrant à la fois un corpus théorique ouvert et déjà très complet pour aller vers une anthropologie intégrative, et une clinique, comportant des outils, des concepts opérationnels, de procédures originales,
- Qui permettent de mettre en oeuvre un travail à la fois intra-psychique, relationnel et social...En effet le Coaching est au coeur des métiers de la Relation d'aide, une opportunité précieuse pour développer sa capacité d'altérité, son ouverture et son estime de soi, et tendre vers une meilleure unification de son être dans le monde.

Livres publiés

« Les responsables Porteurs de Sens »
« Mes 10 stratégies de coaching »
« Coaching for Meaning »
« Au coeur de la Relation d'Aide »
« Oser la confiance »
« Engagements, espoirs, rêves »
« Transformational Leadership »
L'intelligence collective en action »
Les bio-scénarios »
My 10 Strategies for Integrative Coaching »
Le Management Hybride - Mettre le leadership au service de l'intelligence collective »





ATELIERS DE L'APRÈS-MIDI

15:45 – 17:30 UN ATELIER AU CHOIX

ATELIER 7 MAGNIFIER L'HYPERSENSIBILITÉ DU COACH ET/OU DU COACHÉ POUR UN COACHING HAUT EN COULEURS



LINE GINI

Line est coach professionnelle PCC, certifiée par Erickson Coaching International et Présidente d'ICF France 2022-2024

Auteure du livre « Libérer le génie de son hypersensibilité »

L'atelier intégrera des moments d'introspection, d'acceptation et de valorisation en 3 temps :

- Quels sont les atouts du coach qu'il soit hypersensible (... ou non)
- Quels sont les défis d'un coaching teinté d'hypersensibilité
- Les conditions de l'envol de l'hypersensible coach ou coaché

Avec des partages de connaissances, d'expériences et des exercices de coaching...le tout en mettant en exergue les compétences ICF particulièrement sollicitées.

ATELIER 8 CHEMIN DE MÉTAMORPHOSES PAR LES RÊVES ET LA PEINTURE INTUITIVE

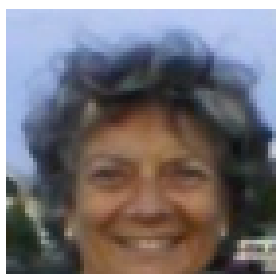


CHANTAL MOTTO

Psycho-praticienne, psychanalyste Jungienne, coach certifiée, superviseure et auteure.uteure de 5 ouvrages (rêves, constellations systémiques, mythologies). lômée en Onirothérapie (1994). Certifiée en Psychogénéalogie par l'Université d'Oxford.

CHRISTIANE FINOTTO

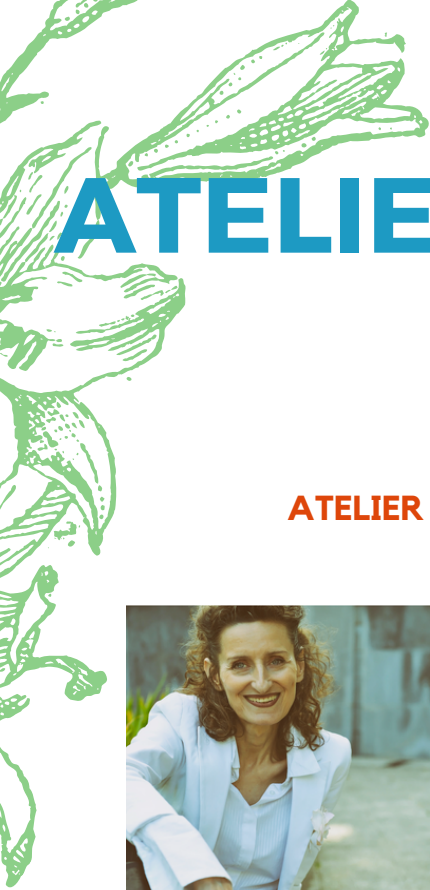
Art- thérapeute certifiée de la méthode du Dr Margarethe Hauschka (2001), Enseignement de Michèle Belliard-Staikovski, qui combine disciplines artistiques et disciplines humaines permettant une approche globale de la personne telle que la développe Rudolph Steiner.



Les images qui jaillissent dans les rêves nous éclairent sur notre réalité intérieure, sur nos potentialités, sur notre logique personnelle. En étudiant la dimension symbolique de nos rêves, nous instaurons un dialogue entre l'inconscient et le conscient et nous découvrons ainsi une face cachée de nous-même, qui peut parfois nous surprendre !

L'imaginaire s'exprime aussi par l'Art et notamment à travers la peinture. Grâce à la fluidité de l'eau et au dialogue des couleurs entre ombre et lumière, des formes vont naître que nous accueillerons. Cette transformation opérée sur la feuille, miroir de nous-même, va permettre une modification au plus profond de notre identité. Les échanges entre participants offrent une mosaïque de rêves, d'énergies, et d'élan créatifs qui se parlent et se répondent à travers les rêves et la peinture.





ATELIERS DE L'APRÈS-MIDI

15:45 – 17:30 UN ATELIER AU CHOIX

ATELIER 9 MÉTAMORPHOSES, RÉSISTANCES ET RÉSILIENCE À VIVRE DANS LE CORPS



NAUSICAA MEYER

Nausicaa est executive coach, spécialiste de l'impact personnel. Avec son âme d'artiste et son goût de la performance, elle ouvre des champs imprévus, libère joyeusement les énergies et stimule le potentiel créatif et relationnel de chacun.

SARAH PORTNOÏ,

Sarah est psychopraticienne, formée à la CNV et à la Gestalt



Et si nous partions ensemble à la rencontre de nos chemins habituels de résistance afin d'en goûter les ressentis, de les reconnaître, leur donner toute la place, tout l'espace dont ils ont besoin ? Que se passera-t-il alors pour chacun de nous, pour nous tous ensemble ?

Nous pourrions nous laisser surprendre par la puissance du voyage qui, grâce au corps, nous fera passer de la résistance à la résilience c'est-à-dire de l'utilisation de nos freins pour en faire des forces.

En goûtant ce parcours du lien à la fois expérientiel et théorique, chacun sera invité à découvrir son organisation singulière, puis, aidé par le regard de l'autre pourra s'enrichir de perceptions nouvelles sur sa capacité de résilience unique etcelle de ses clients.

ATELIER 10 DEVENIR PAILLON EN MÉTAMORPHOSANT SES ÉMOTIONS

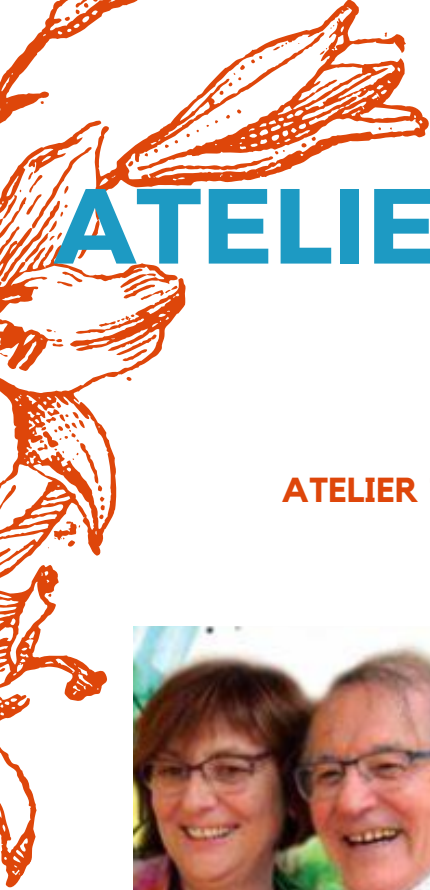


SANDRINE TRIBOUT

Coach depuis 2009, formatrice et responsable pédagogique chez Coaching Ways, le coaching est devenu une passion pour Sandrine quand elle a compris qu'il pouvait contribuer à plus de liberté d'être pour chacun. Son premier choix s'est tourné vers le life-coaching dans le secteur de l'éducation. Cela l'a amené à rechercher des approches ludiques et créatives comme le Journal Créatif (animatrice certifiée depuis 2017). Cela contribue à sa couleur de coach : liberté, créativité, transmission.

L'objectif de cet atelier est de percevoir l'impact de nos émotions dans la relation coach-coaché. En utilisant le processus du Journal Créatif®, nous irons à la rencontre de la couleur de nos émotions. Tel un papillon, nous pourrions appréhender comment la libération créative de nos émotions peut influencer des métamorphoses et nuancer le monde de nos propres couleurs. Il sera alors temps d'aller déployer ses ailes dans le monde du coaching avec de nouvelles pratiques permettant de gagner en impact.





ATELIERS DE L'APRÈS-MIDI

15:45– 17:30 UN ATELIER AU CHOIX

ATELIER 11 AVEC LE « CLOWN » L'IMAGINAIRE MÉTAMORPHOSE LE RELATIONNEL



PIERRE BAILLON

Pierre est coach avec une approche initiatique, Gestalt thérapeute, pédagogue rogérien et créateur de l'école de coach-clown.

CLEM BAILLON

Clem est accompagnatrice « Histoire de vie » et formée au clown par Rosine Rochette et le Bataclown.

Avec quelques éléments (nez rouge, chapeau, habits.) vous découvrirez combien cet outil artistique fera apparaître des « inconnus » qui permettront de lever des résistances et de faire émerger des rêves utiles dans tout accompagnement de coaching. Quelques invariants concernant le clown seront apportés ; des liens avec le coaching seront soulignés. Enfin le clown permet de créer dans le respect de l'autre en évitant toute compétition, rapport de force. C'est un apprentissage de la relation.

ATELIER 12 NOS MÉTAMORPHOSES VUES SOUS L'ANGLE DE LA THÉORIE U



DOMINIQUE BESSIÈRE ET CHRISTOPHER PETERSON

Nous sommes deux des associés du cabinet de coaching Terres Inconnues. Nous accompagnons des personnes et des organisations (ministères, multinationales, PME, startups et associations) lors de transformations profondes. Notre pratique est essentiellement basée sur 2 piliers : la présence et l'intelligence collective. Nous intervenons en tant que coaches, facilitateurs, superviseurs et formateurs de coaches. Nous avons coécrit un livre explorant les métamorphoses des intelligences somatiques, émotionnelles, cognitives et spirituelles - «les voies de la Présence» aux éditions Yves Michel.



La théorie U d'Otto Scharmer est « un méta modèle » qui a pour finalité d'inviter un collectif à vivre une métamorphose en abordant une transformation organisationnelle majeure. Nous avons utilisé ce modèle dans une trentaine d'organisations pendant ces 10 dernières années. Il s'agit d'enclencher les différentes intelligences individuelles et collectives (mentale/cognitive, émotionnelle, corporelle/somatique, et spirituelle/sensible) à travers 5 étapes. Nous vous invitons à découvrir la finalité de chaque étape, les processus pertinents, et surtout les différentes postures d'accompagnement et de présence pour les coaches qui les accompagnent – en expérimentant ensemble chaque étape.





CLÔTURE DE LA JOURNÉE

17:30 – 17:50

CONCLUSION

18:00 – 19:00

COCKTAIL DE CLÔTURE

ICF ANTENNE HAUTS-DE-FRANCE

Co-Présidents de l'antenne : BASTIEN CARPIER et FRANCINE BENATTAR

Bureau : MARIANNE TORREBORRE

LES FORCES VIVES de la Journée d'études : Sibylle Duprez - Vincent Favrie - Dimitri Tatartchouc - Sophie Anderlini - Céline Russel - Loetitia Coopman - Mélanie Declercq - Pierre -Yves Kiebbe - Frédéric Barre - Caroline Klein - Caroline Pinguet - Stéphane Wattinne - Eddie Allienne - Emmanuel Zechinni - Aurélie Dubois - Audrey Gaspard-Kponton - Nathalie Levy - Alain Lhuissier - Claire Lecouturier

PARTENAIRES



COACHING WAYS
FRANCE
EXECUTIVE




Terres Inconnues